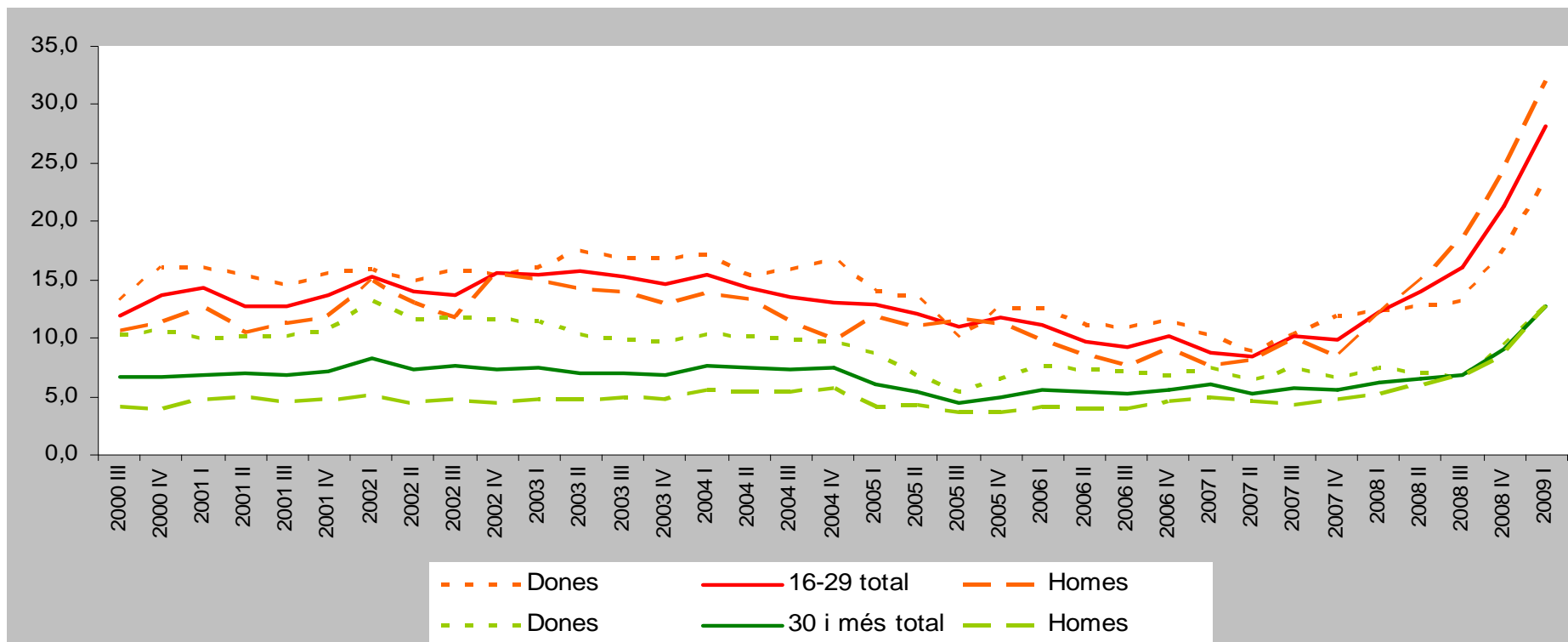


# **Vulnerabilitat dels joves davant la crisi**

**Universitat de Barcelona,  
5 de maig de 2009**

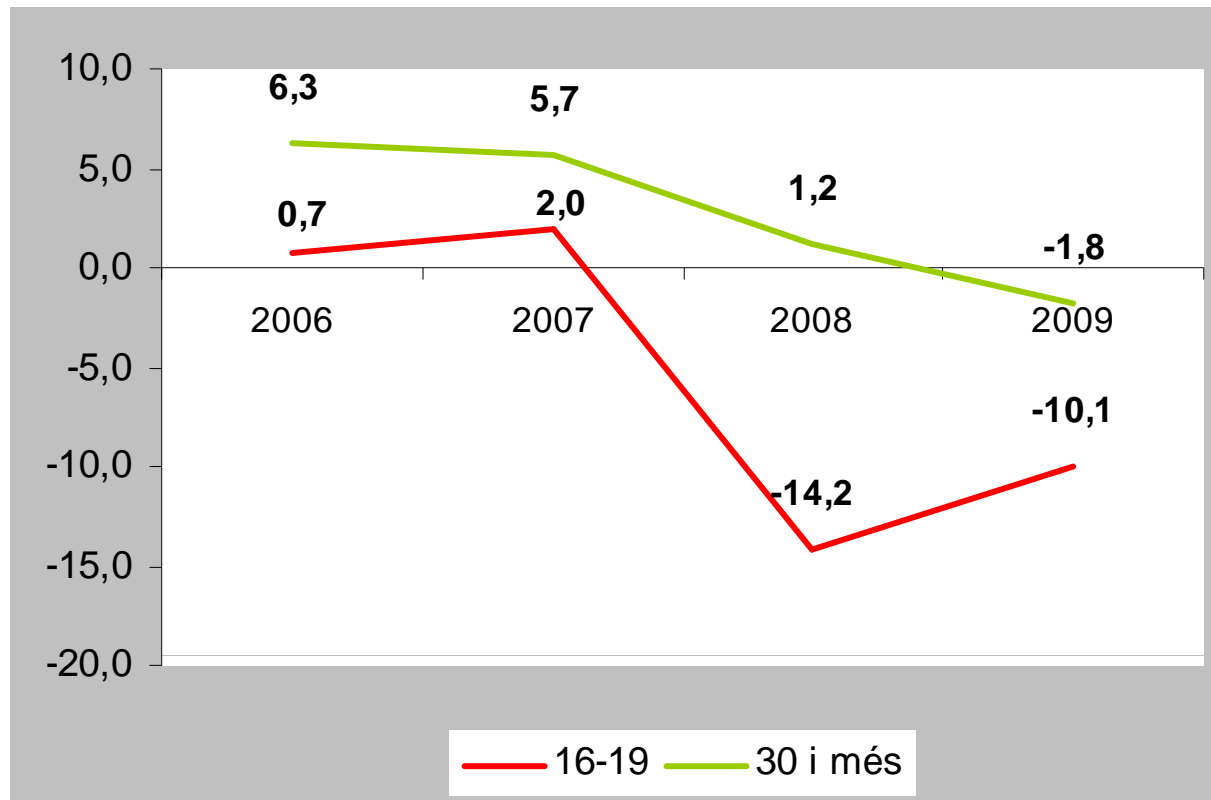
## Evolució de la taxa d'atur



Del 2003 ençà l'atur es redueix. En començar el 2008, però, es dispara acusadament entre la gent jove. Excepcionalment, a més, l'atur juvenil masculí supera el femení, com a conseqüència de la crisi de la construcció.

Font: EPA

## Variació interanual de la població ocupada segons edat

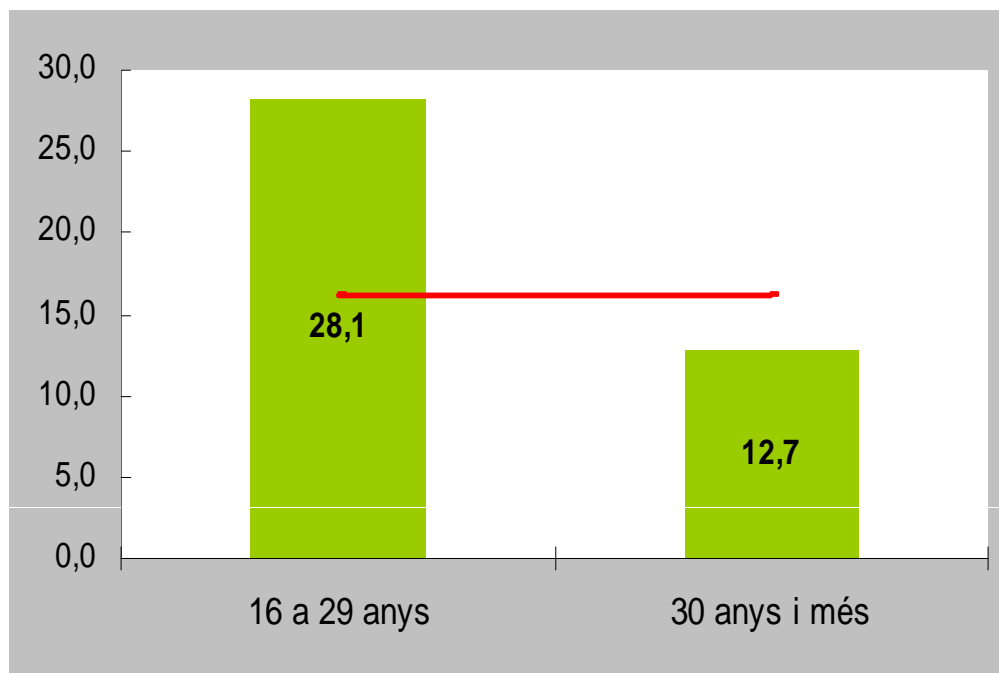


Font: EPA, 1r trimestre

Una altra manera de veure l'efecte de la crisi sobre el mercat laboral juvenil és veure els llocs de treball que es creen o es destrueixen un any respecte l'anterior. Des del 2007 la variació interanual de població ocupada ens indica que s'estan desapareixen llocs de treball entre la població de 16 a 29 anys. En concret, respecte el 1r trimestre de 2007, a Catalunya hi ha 174.000 joves ocupats menys.

## Perfil de l'aturat

*Taxa d'atur entre joves i adults*

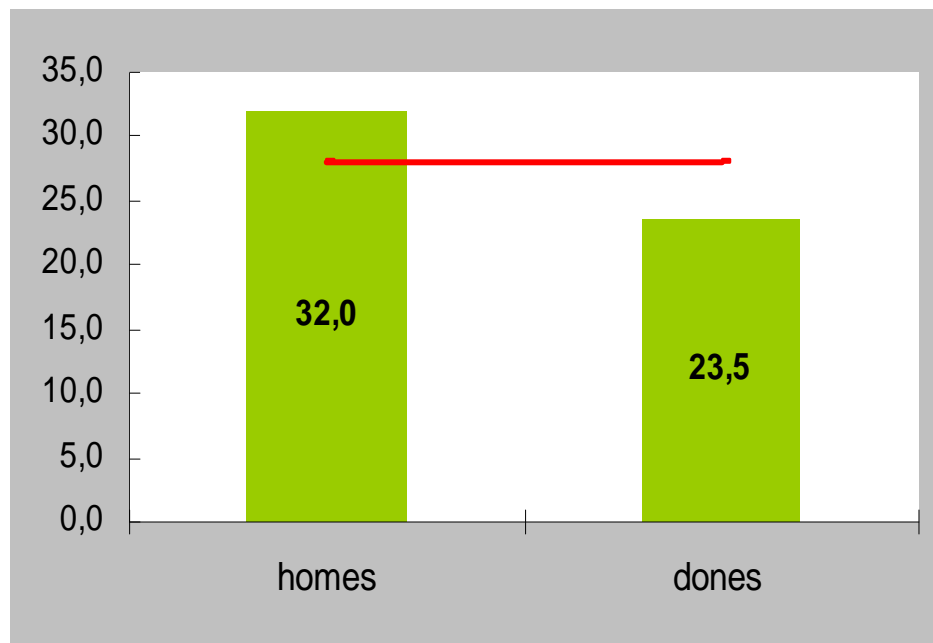


El perfil del jove afectat per l'atur el 1r trimestre de 2009 és el d'un jove, d'entre **16 i 19 anys**, **sense estudis postobligatoris**, de **nacionalitat estrangera** i, això és novetat, **home**

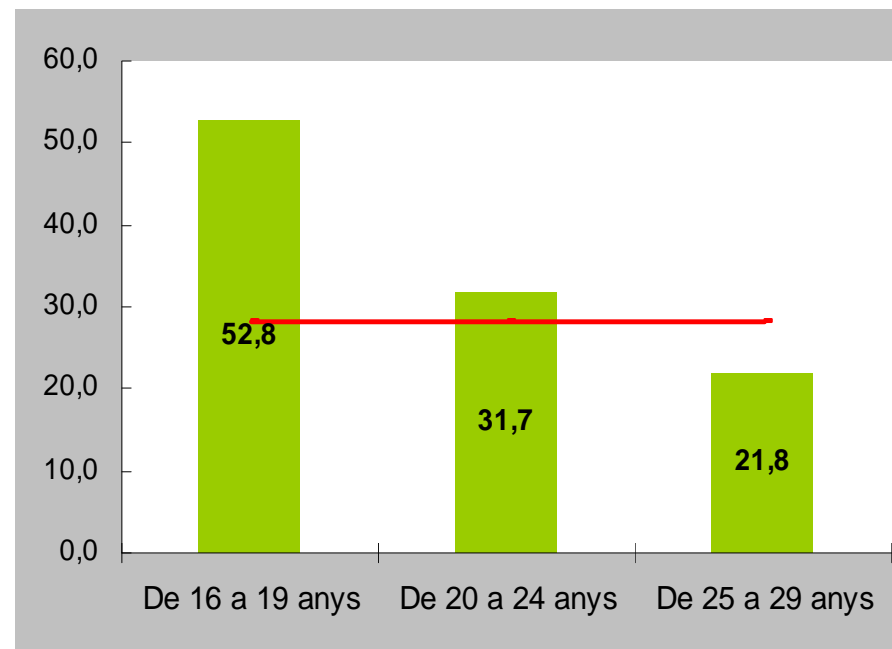
L'atur afecta més a la població jove que a la adulta i encara més en períodes de crisi

## Perfil de l'aturat

*Taxa d'atur juvenil segons sexe*



*Taxa d'atur juvenil segons edat*



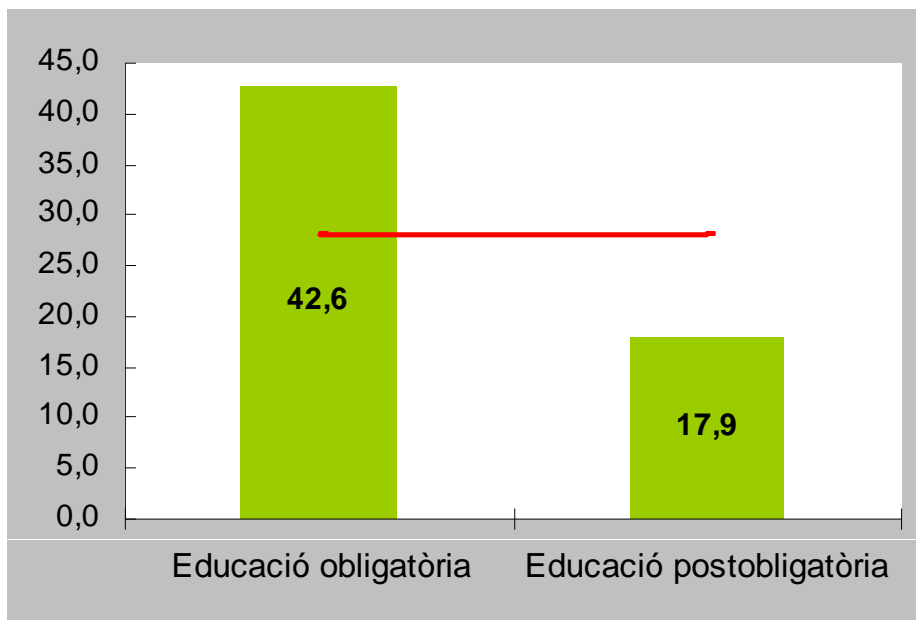
Per primer cop l'atur afecta més als homes joves que a les dones.

Pel que fa a l'edat, els més afectats són el grup d'edat més jove. La crisi ha fet que no es generin nous llocs de treball que absorbeixin aquelles persones que entren al mercat laboral per primer cop sense massa trajectòria formativa.

**Font:** EPA 1r trimestre 2009

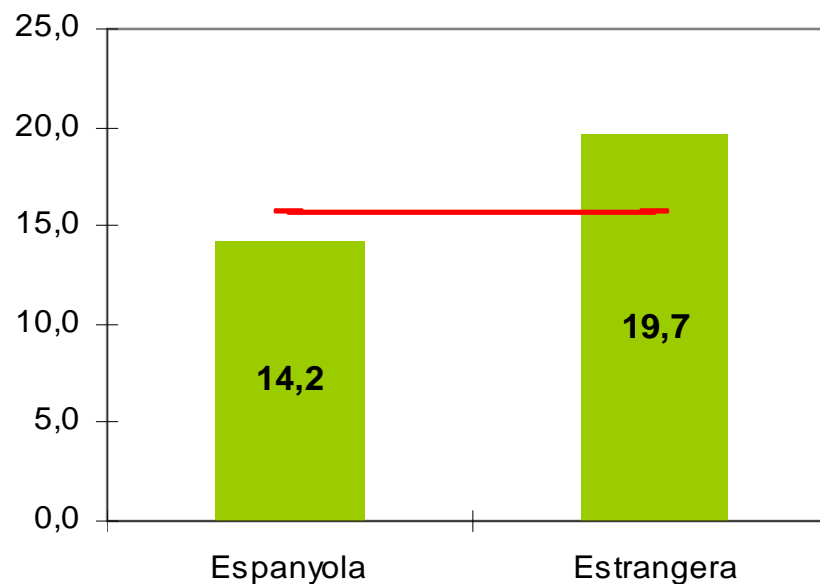
## Perfil de l'aturat

*Taxa d'atur juvenil segons nivell d'estudis*



Font: EPA 1r trimestre 2009

*Taxa d'atur juvenil segons nacionalitat*

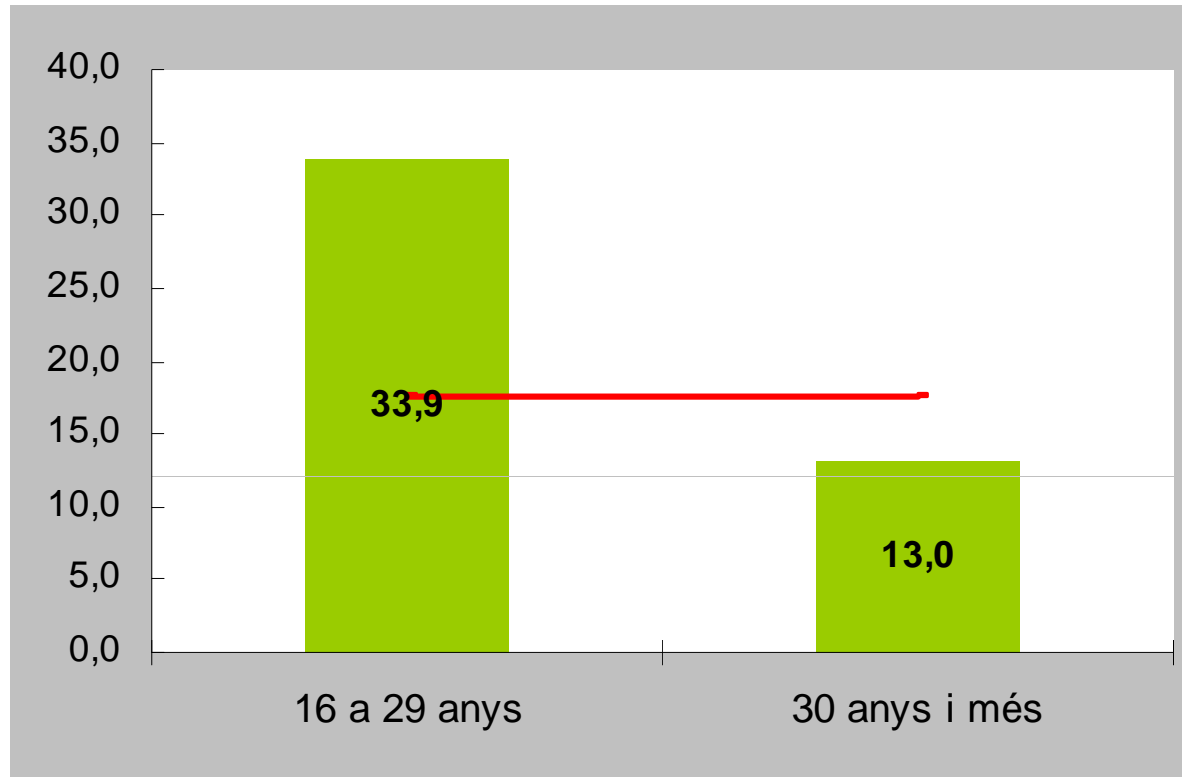


Font: EPA 2008

L'atur afecta molt més als joves amb un nivell d'estudis inferior. L'educació és, doncs, un element clau per tenir una posició més segura al mercat laboral.

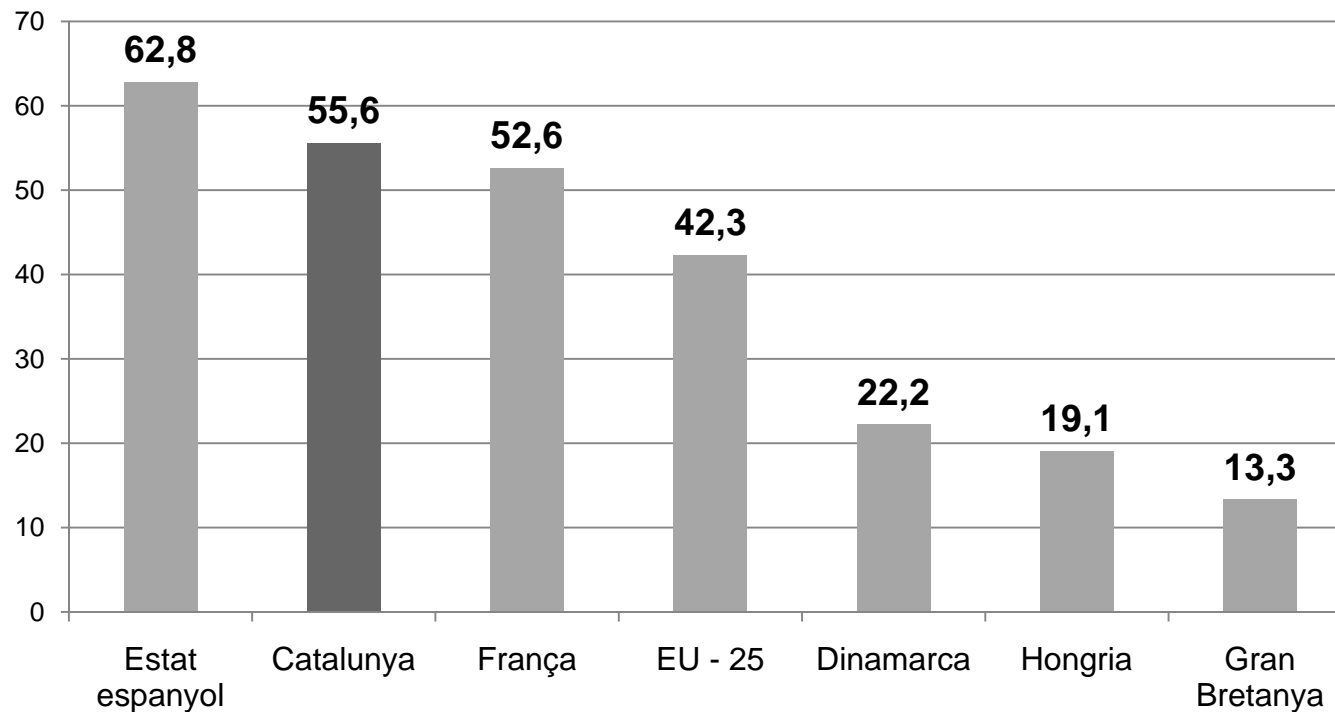
Pel que fa a la nacionalitat, els més afectats són la població estrangera

## Taxa de temporalitat laboral



La major vulnerabilitat dels joves davant la crisi s'explica per la precarietat del món del treball juvenil. Un dels indicadors més rellevants d'aquesta precarietat és el tipus de contractació: la temporalitat entre els joves és gairebé 3 vegades més gran que entre els adults.

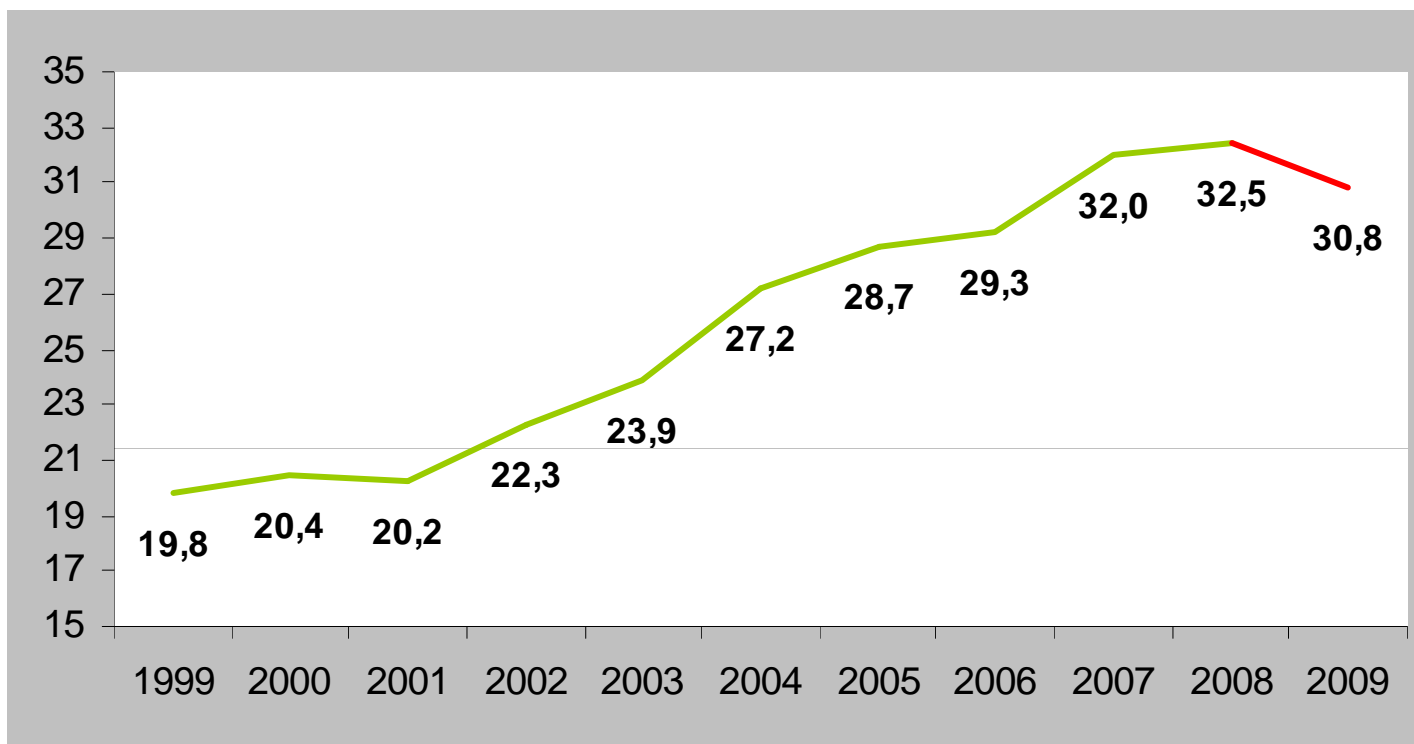
## Taxa de temporalitat laboral a Europa entre els joves (15-24 anys)



Catalunya està entre les taxes de temporalitat juvenil més altes d'Europa. Això fa els i les joves catalans/es més vulnerables encara davant la crisi econòmica mundial.

Font: Eurostat

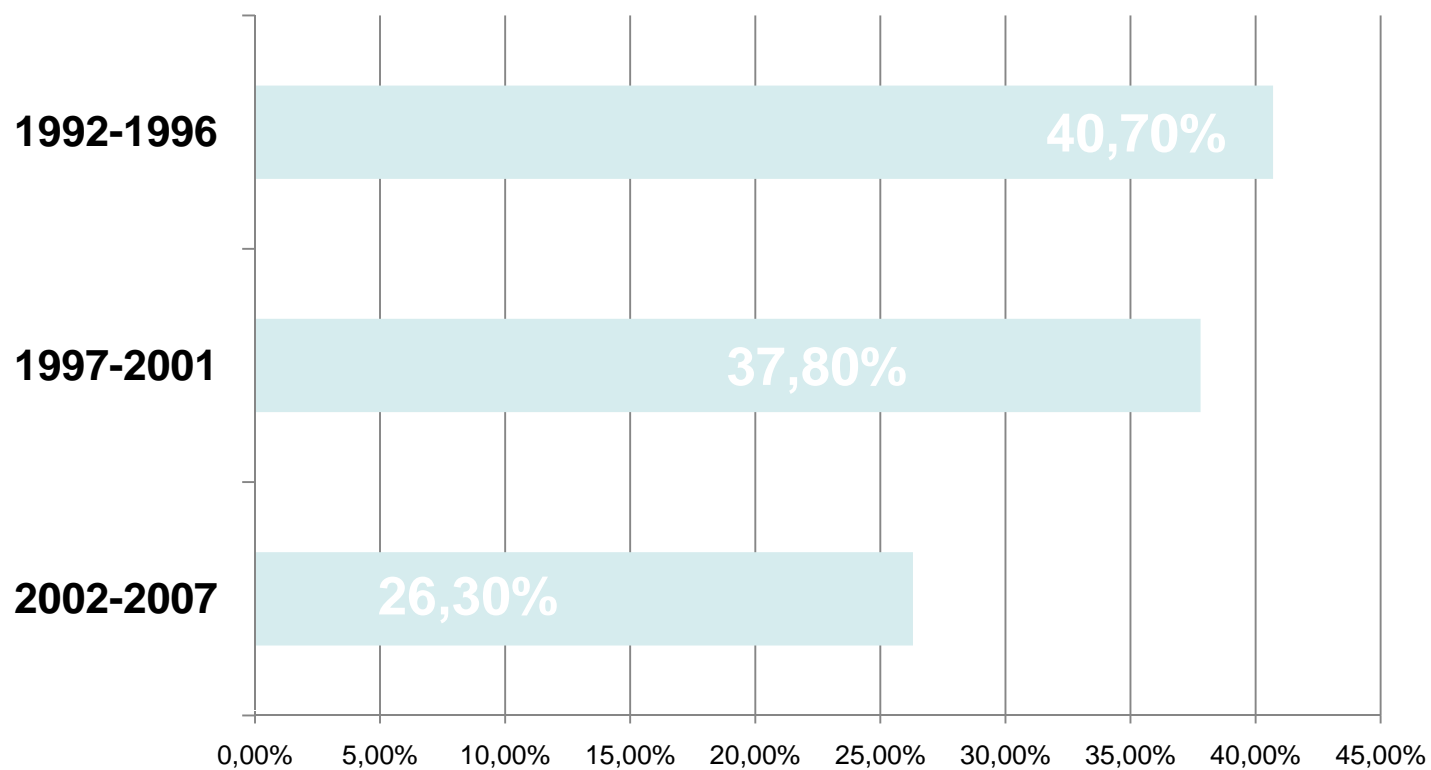
## Evolució de la taxa d'emancipació (joves de 16 a 29 anys)



La taxa d'emancipació, referida a la proporció de joves que viuen en un habitatge propi, baixa significativament per primer cop des de fa 10 anys, probablement per efecte de la crisi.

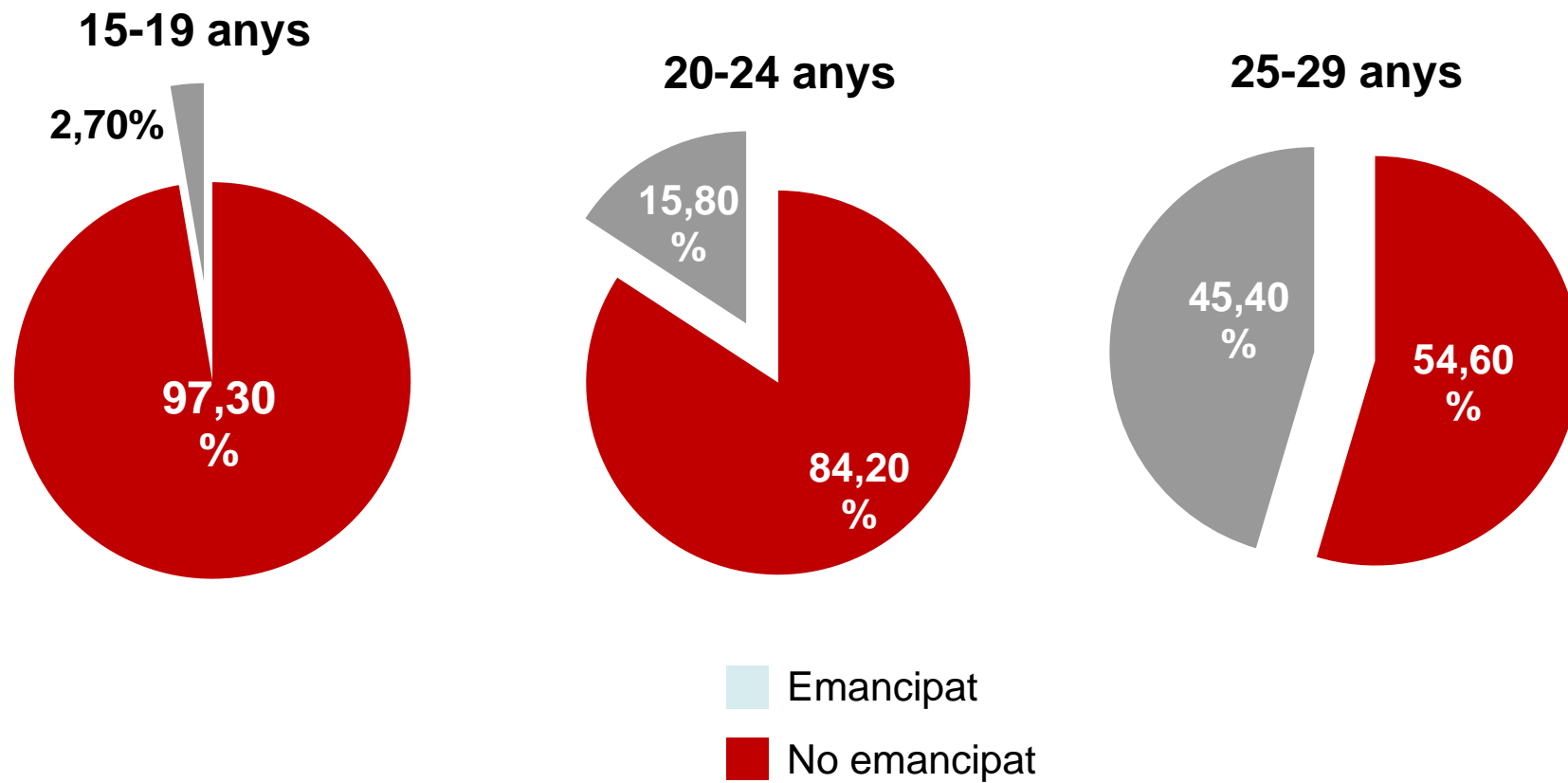
Font: EPA 1r trimestre

## Proporció de joves que han estat ocupats alguna vegada (joves de 15 a 24 anys)

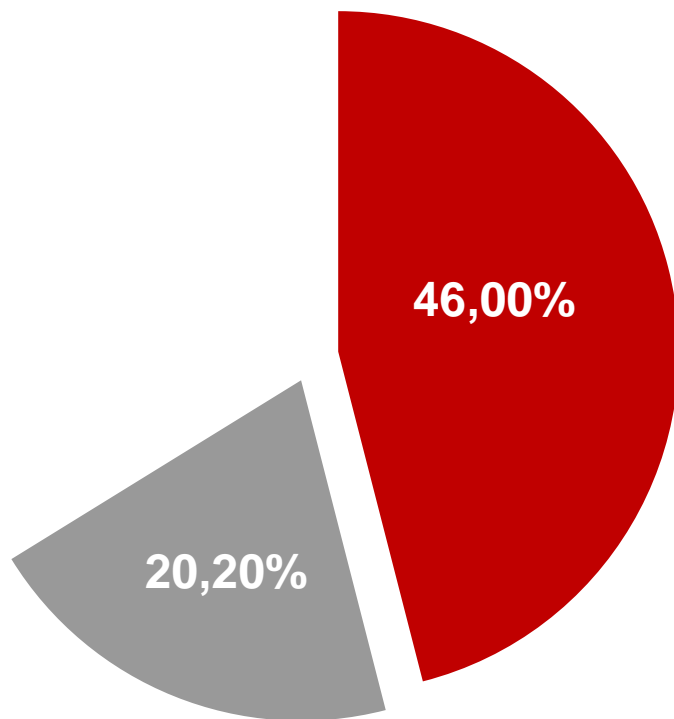


Font: Enquesta de Joventut 2007

## Proporció de joves emancipats i no emancipats per grups d'edat



## Linealitat de les trajectòries



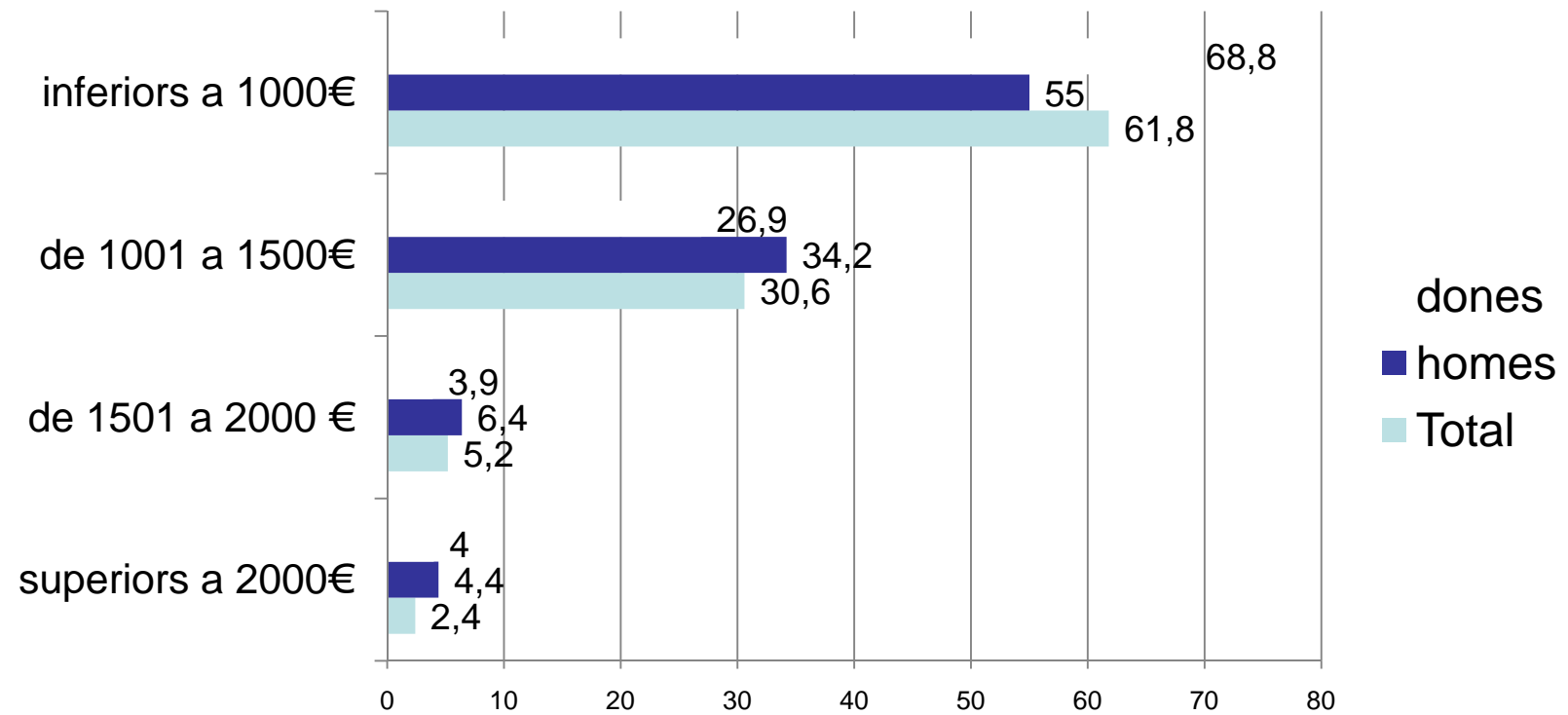
■ Trajectòries lineals ■ Linealitat estroncada ■ Trajectòries no lineals o reversibles

**Trajectòries lineals.** Referides a joves que segueixen, per aquest ordre, el següent procés: estudis, feina, accés a un habitatge, procreació.

**Trajectòries no lineals o reversibles:** referides a joves que s'emancipen abans d'estudiar o treballar, formen famílies molt abans, etc.

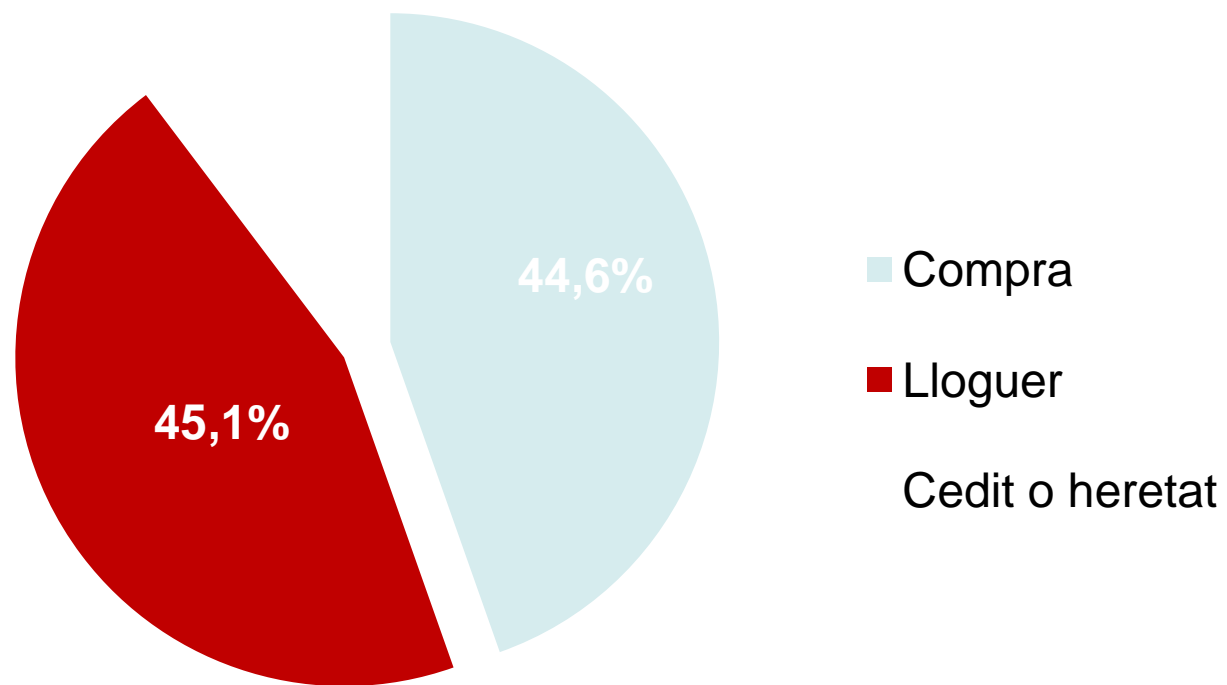
**Linealitat estroncada.** Referides a joves als que algun factor els trenca la continuïtat de la trajectòria lineal

## Ingressos mensuals nets (joves de 15 a 29 anys)



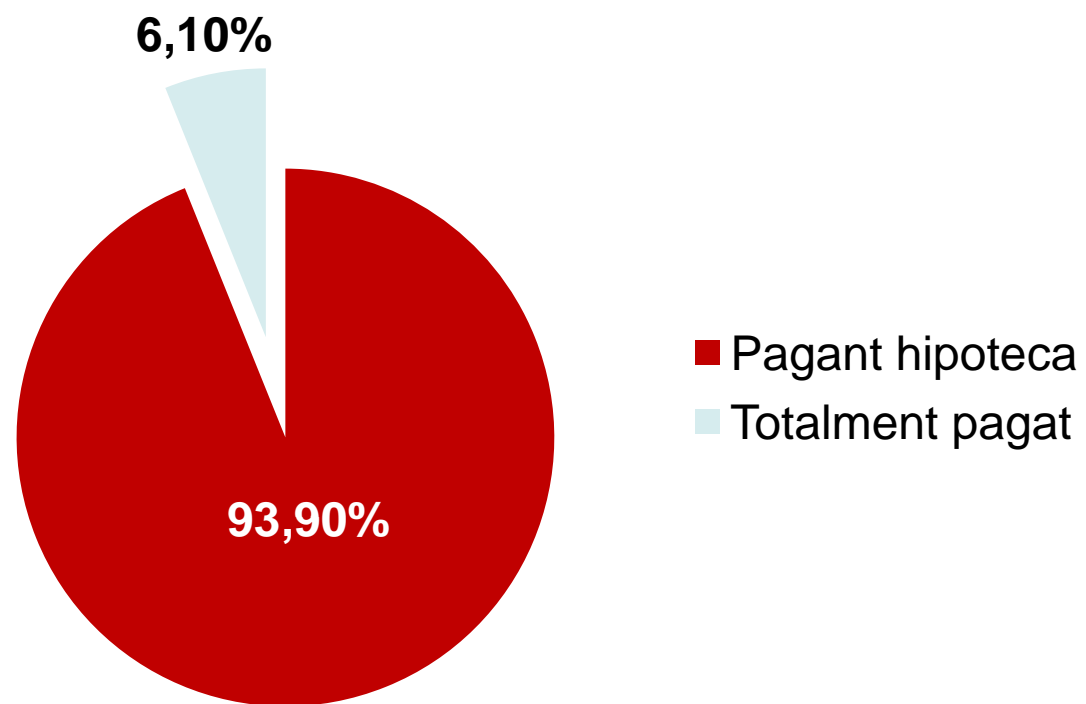
Font: Enquesta de Joventut 2007

## Règim de tinença d'habitatge (joves emancipats de 20 a 34 anys)



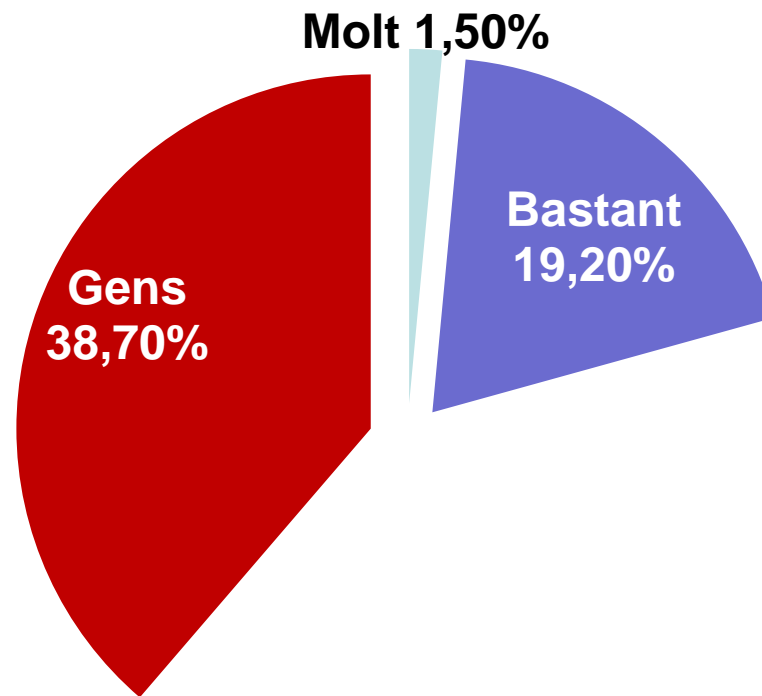
Font: Enquesta de Joventut 2007

## Hipoteques en la compra d'habitatges entre els joves (joves emancipats de 20 a 34 anys)



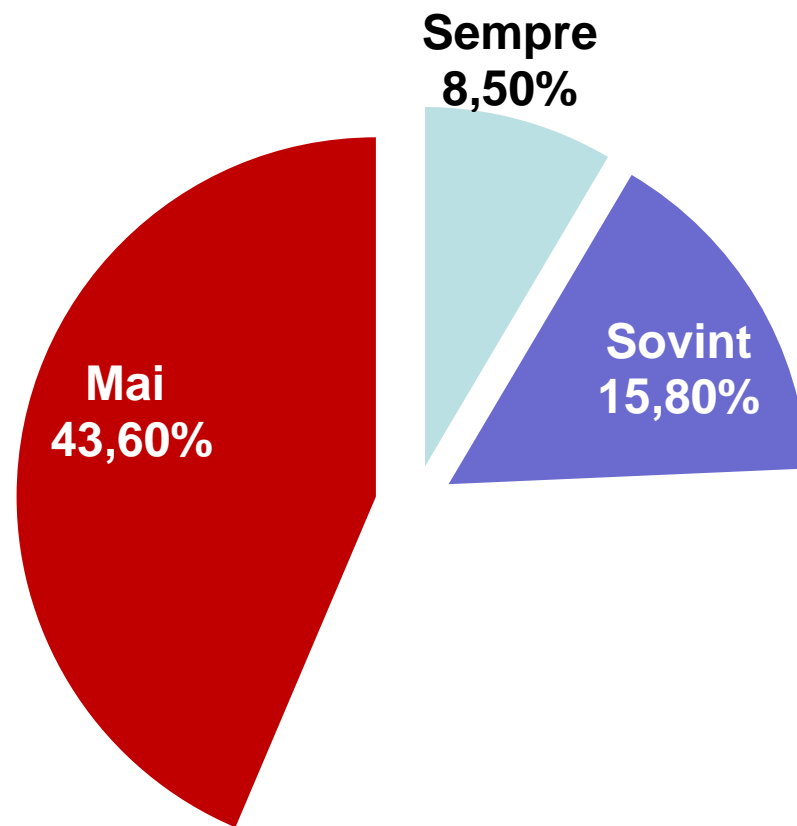
Font: Enquesta de Joventut 2007

## Capacitat d'estalvi entre els joves emancipats



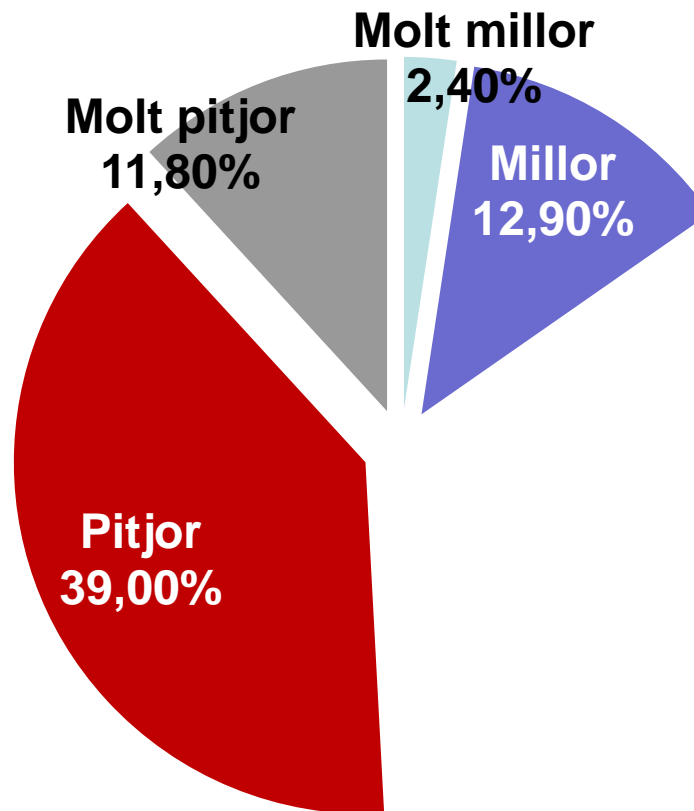
Font: Enquesta de Joventut 2007

## Dificultats per arribar a final de mes



Font: Enquesta de Joventut 2007

**Comparació de la situació econòmica pròpia dels joves respecte de la dels pares (joves emancipats).**



**Font:** Enquesta de Joventut 2007

# **Vulnerabilitat dels joves davant la crisi**

**Universitat de Barcelona,  
27 de març de 2009**