

**A1AR!**  
A UN ALTRE RITME!

**"VIGILA  
AMB  
L'ENERGIA!"**

**CJb**  
CONSELL DE LA JOVENTUT  
DE BARCELONA

- AIXÓ DE MUDAR-SE DE PIS ÉS UN PAL!  
SORT QUE EN AQUEST JA NO HAIG DE DONAR D'ALTA LA LLUM

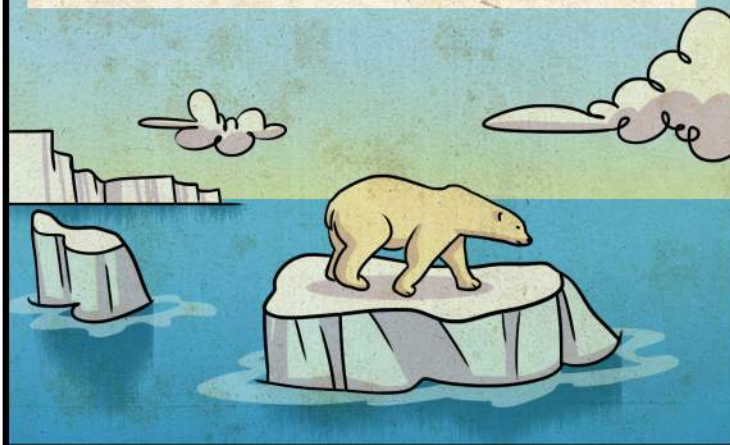
EP! PERÒ SAPS AMB QUI TENS CONTRACTADA LA LLUM?  
O D'ON PROVÉ L'ENERGIA QUE UTILITZES?



TANT ELS COMBUSTIBLES FÒSSILS (PETROLI, CARBÓ I GAS NATURAL), COM L'URANI UTILITZAT PER GENERAR ENERGIA NUCLEAR, SÓN RECURSOS ENERGÈTICS NO RENOVABLES I FINITS. EL FET D'UTILITZAR-LOS IMPLICA QUE ES VAGIN ESGOTANT



A MÉS, L'IMPACTE SOBRE EL MEDI AMBIENT ÉS CLAR: LA COMBUSTIÓ DE DERIVATS DEL PETROLI, CARBÓ O GAS PRODUÏX DIÒXID DE CARBONI (CO<sub>2</sub>), QUE ÉS EL PRINCIPAL CAUSANT DE L'ESCALFAMENT DEL PLANETA



A CATALUNYA, PROP DEL 70% DE L'ENERGIA ELÈCTRICA ES GENERA EN CENTRALS NUCLEARS. AIXÍ ES PRODUÏXEN RESIDUS RADIOACTIUS D'EFFECTE CANCERÍGEN QUE S'ACABEN EMMAGATZEMANT SENSE PODER SER TRACTATS



PERÒ EL MODEL ENERGÈTIC ACTUAL NO ÉS NOMÉS INSOSTENIBLE I CONTAMINANT, SINÓ QUE TAMBÉ CONTRIBUEIX A INCREMENTAR LES DESIGUALTATS SOCIALS I ECONÒMIQUES



L'IMPORT DE LA NOSTRA FACTURA D'ELECTRICITAT S'HA ANAT INCREMENTANT CONSTANTMENT, DEGUT A LES PRESSIONS DE LES GRANS EMPRESSES PRODUCTORES I DISTRIBUÏDORES D'ENERGIA I LA COMPLICITAT DELS PARTITS POLÍTICS MAJORITARIS.



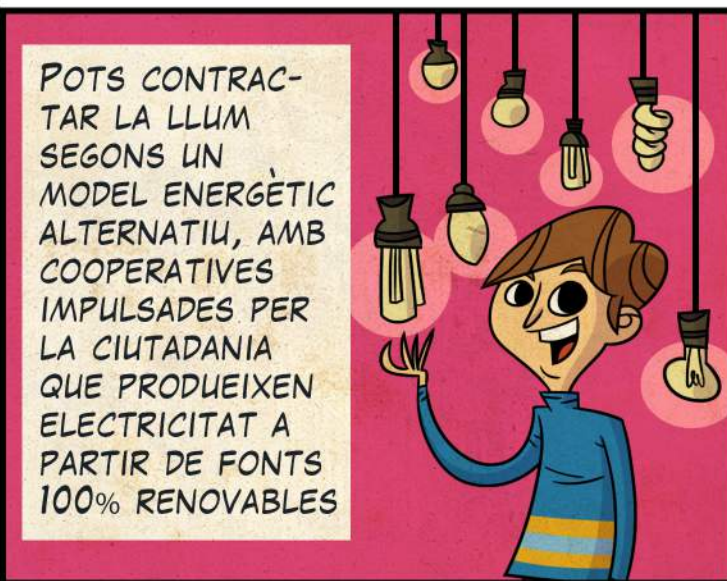
AIXÒ FA QUE MOLTES LLARS CATALANES NO PUGUIN ASSUMIR EL COST DELS RECURSOS D'ELECTRICITAT MÍNIMS PER A SATISFER LES SEVES NECESSITATS BÀSIQUES I VIURE AMB DIGNITAT. ÉS EL QUE ES CONEIX PER "POBRESA ENERGÈTICA".



OSTRES! EM PENSAVA QUE ERA IGUAL QUANTA ENERGIA CONSUMEIXO O AMB QUI CONTRACTO LA LLUM! PUC FER ALGUNA COSA PER AJUDAR A CANVIAR TOT AIXÒ?



POTS CONTRACTAR LA LLUM SEGONS UN MODEL ENERGÈTIC ALTERNATIU, AMB COOPERATIVES IMPULSADES PER LA CIUTADANIA QUE PRODUÏXEN ELECTRICITAT A PARTIR DE FONTS 100% RENOVABLES



ESTALVIA ENERGIA COMPRANT APARELLS ELÈCTRICS DE CATEGORIA A+++ , UTILITZANT IL·LUMINACIÓ DE BAIX CONSUM O VIGILANT ELS TERMOSTATS



I TAMBÉ POTS MOURE'T EN TRANSPORT PÚBLIC, O A PEU O EN BICI SI ÉS PER A DESPLAÇAMENTS CURTS PER A REDUIR LES EMISSIONS DE CO<sub>2</sub>. NO ET CONFORMIS I INFORMA'T!"

